



Per tutti i clienti che hanno sottoscritto una polizza  
DAL 10/02/2025

## Cosa vuoi fare?



Attivare il pacchetto prevenzione



Attivare le prestazioni in forma diretta



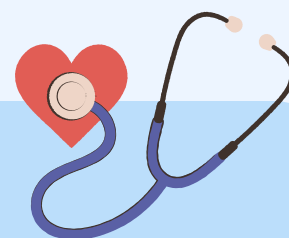
Denunciare un sinistro



Ricerca le strutture convenzionate



Attivare e utilizzare la carta servizi



Attivare le garanzie di assistenza