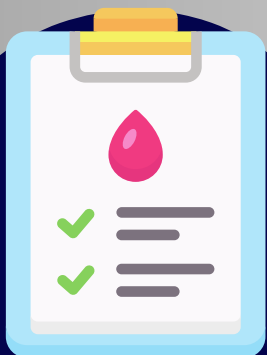


Per tutti i clienti che hanno sottoscritto una polizza dal 10/02/2025

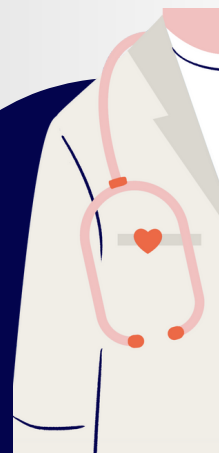
Cosa vuoi fare?



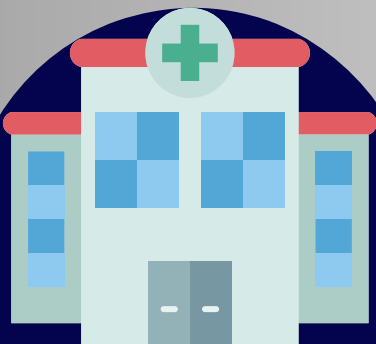
Attivare il Pacchetto
Prevenzione



Attivare le prestazioni
in forma diretta



Denunciare un
sinistro



Controllare le
strutture
convenzionate



Attivare e utilizzare la
Carta Servizi



Attivare le garanzie di
Assistenza